

Исполнитель:
СК ООО «Дом Маркет»

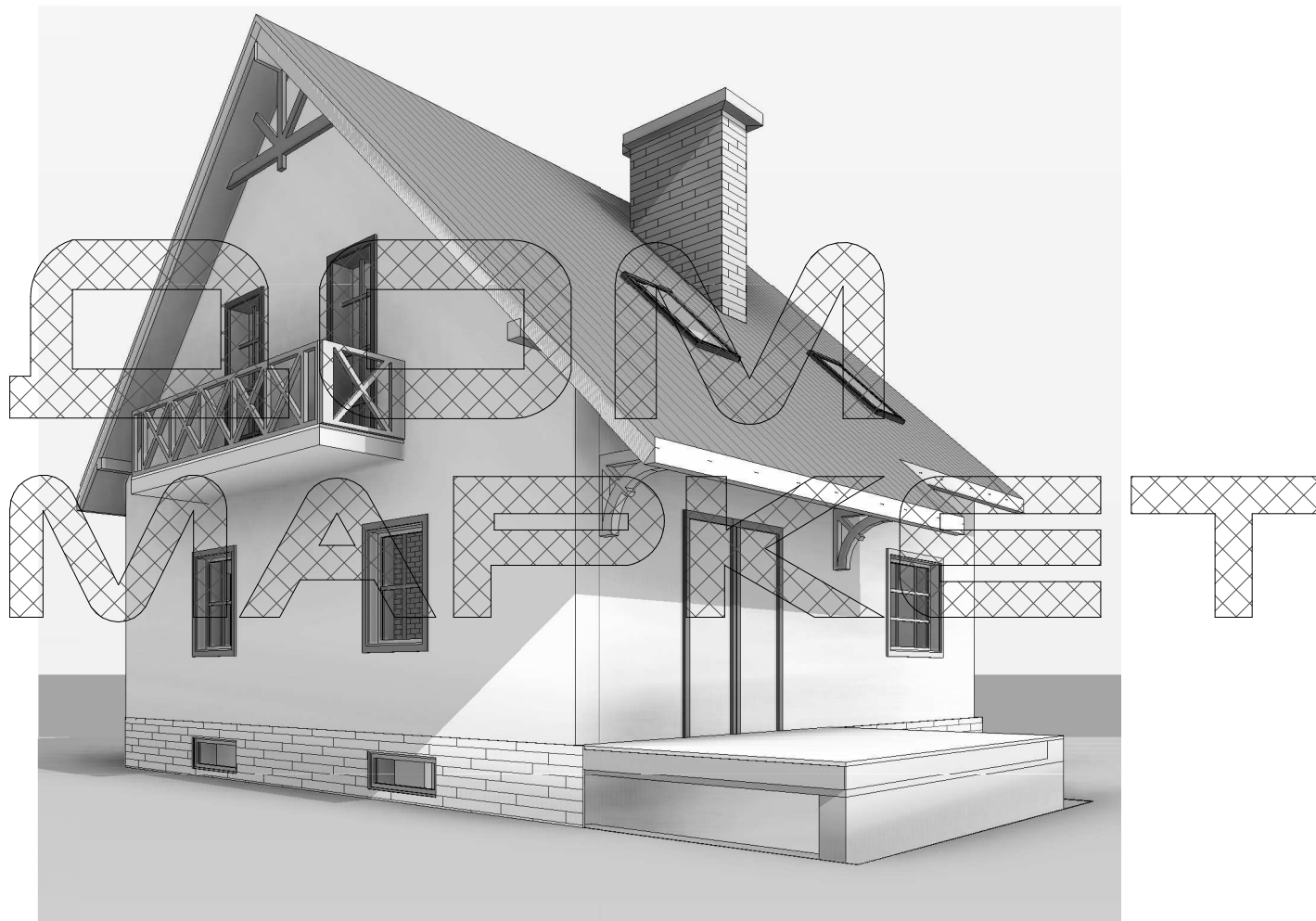


ОГРН 1132312008400
Юр. Адрес: г. Краснодар, ул. Предровая, 34, 3 этаж.
Почтовый адрес: 350000, г. Краснодар, ул. Предровая, 34, 3 этаж.
Тел.: (861) 241-01-07
Электронный адрес: orep001@mail.ru

*Проект индивидуального жилого дома
по адресу:*

Эскизный проект

2016 г., Краснодар



Изм.	Лист	№ документа	Подпись	Дата	Частный жилой дом	
	Руковод.				 DOM MARKET <small>строительная компания</small>	1.
	Разраб.					0.2

Частный жилой дом

Без имени

1.
0.2

1. Климатические условия

Расчетная зимняя температура наружного воздуха	- 23 °С
Вес снегового покрова	- 120 кг/м ²
Скоростной напор ветра	- 2.7 м/с
Глубина промерзания	- 0.7 м

2. Характеристики здания

Степень огнестойкости	- II
Уровень ответственности	- II
Функциональная группа по пожарной опасности	- Ф 1.4

3. Архитектурно-планировочные решения

За условную отметку 0.000 принята отметка верха стяжки

Размер здания в осях 7,980x7,980

Наружная отделка здания – фасадная штукатурка

Цоколь – клинкерная плитка

Общая площадь	Жилая площадь
107.94 м ²	78.78 м ²
Площадь застройки	87 м ²

4. Конструктивные решения

Фундамент – монолитная фундаментная плита 250 мм на бетонной подготовке 100 мм.

Наружные и внутренние стены: славянский кирпич Роготах 250 и 100 мм.

Межэтажные перекрытия: монолитная армированная плита 170 мм

Наружная отделка стен – фасадная штукатурка, клинкерная плитка, деревянные элементы

Цокольный этаж утеплен по периметру на глубину 1.2 м от уровня земли, что больше глубины промерзания грунтов

Крыша: двухскатная. Материал кровли: металлочерепица с полимерным покрытием.

Окна: металлопластиковые. Стеклопакет – однокамерный

Лестница – бетонная монолитная

5. Защита конструкций от коррозии, гниения, возгорания

Стальные конструкции, соединительные элементы, закладные детали должны быть окрашены масляной краской за 2 раза по предварительно огрунтованной поверхности.

Работы выполнить в соответствии с требованиями СНиП 3.04.03-85 "Защита строительных конструкций от коррозии". Деревянные конструкции пропитать антипиренами не менее 75 кг/м³, а также обмазать огнезащитным составом.

6. Общие указания

1. Монтаж фундаментов выполнять в соответствии с требованиями СНиП 3.02.01-87* "Несущие и ограждающие конструкции".

2. Горизонтальную гидроизоляцию выполнить на отметке - 0.050.

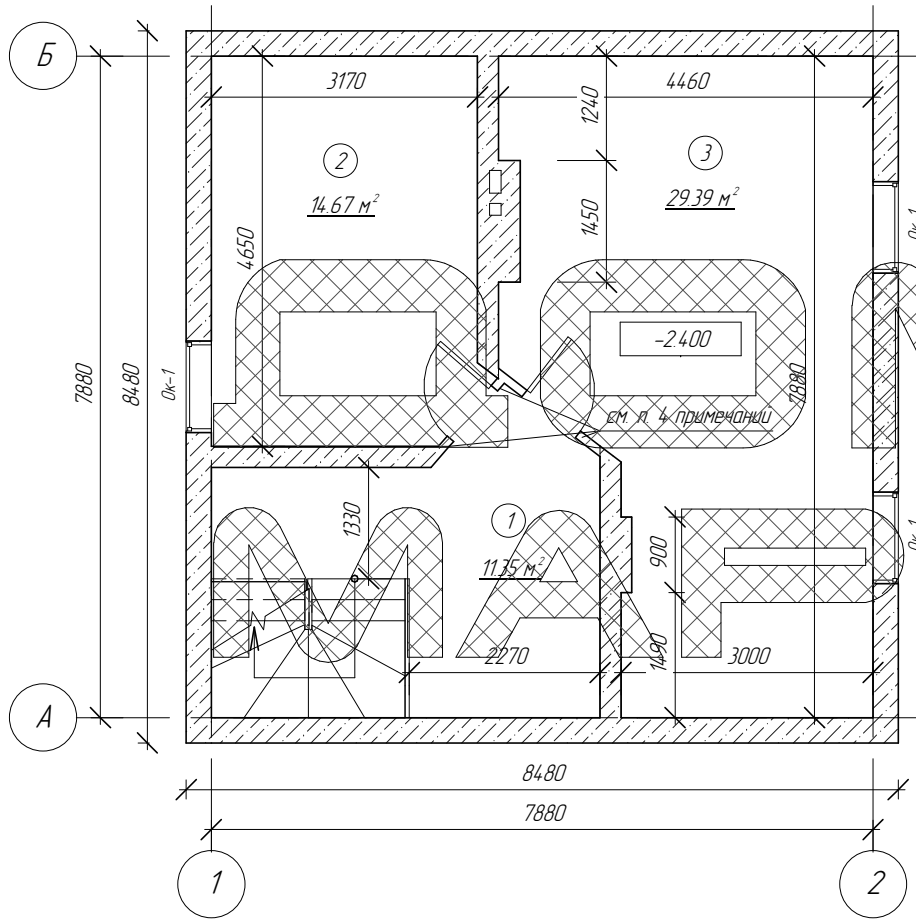
3. Работы следует выполнять в соответствии со СНиП 12-04-2002 "Безопасность в строительстве" с указаниями, приведенными в проекте.

4. Сварные монтажные соединения выполнять электродами Э42 в соответствии с ГОСТ 9467-75*.

5. Защиту деревянных конструкций от загнивания и огнезащитную обработку выполнить в соответствии СП 28.13330.2012 "Защита строительных конструкций от коррозии". Актуализированная редакция СНиП 2.03.11-85".

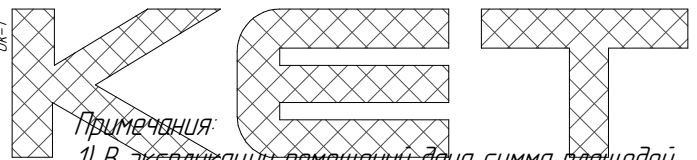
Изм.	Лист	№ документа	Подпись	Дата	Частный жилой дом	
	Руковод.				 Общие данные	1.
	Разраб.					2.

План цокольного этажа



№	Наименование	Площ., м ²
1	Холл	11,35 м ²
2	Помещение	14,67 м ²
3	Помещение	29,39 м ²
		55,41 м ²

Марка	Обозначение	Наименование (высота-ширина)	К-во, шт	Масса ед, кг	Примечание
Ок-1	ГОСТ 30674-99	ОК 4-6	3		



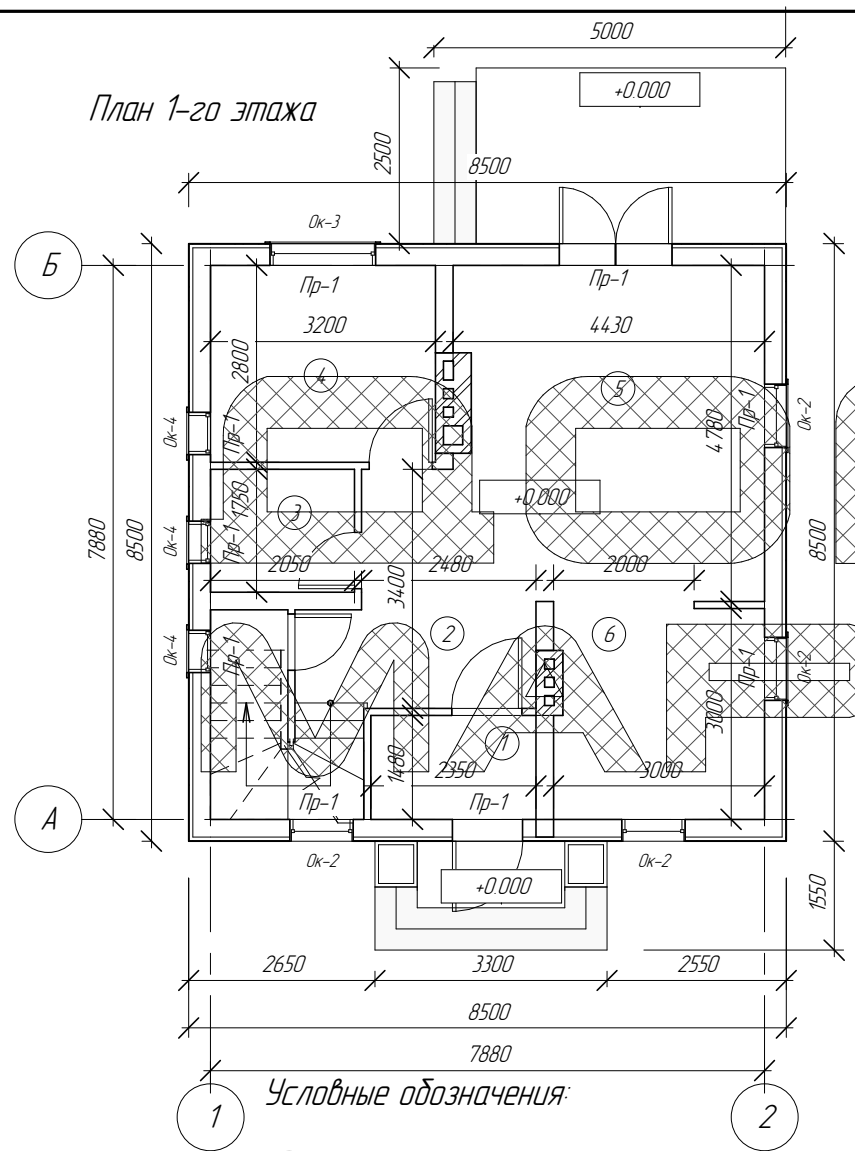
Примечания:
 1) В экспликации помещений дана сумма площадей помещений данного этажа
 2) Чистовая отделка пола цокольного этажа, а также утепление и стяжка выполняется собственными силами заказчика по его усмотрению. Отметка -2.400 указана с учетом утепления и стяжки, отметка верха плиты - 2.500
 3) Устройство дверей выполняется собственными силами заказчика
 4) Внутренние перегородки выполнить из Роготах 100 мм

Условные обозначения:

- 1 - номер помещения
- Ок-1 - марка окна
- Пр-1 - марка перемычки

Изм. Лист	№ документа	Подпись	Дата	Частный жилой дом	
Руковод.					
Разраб.				 План цокольного этажа. Экспликация помещений. Спецификация окон цокольного этажа	Л. 9

План 1-го этажа



Экспликация помещений 1-го этажа

№	Наименование	Площ., м ²
1	Гамбур	3,48 м ²
2	Холл	8,49 м ²
3	С/у	3,59 м ²
4	Спальня	8,96 м ²
5	Гостиная-столовая	28,82 м ²
6	Кухня	0,00 м ²
		53,34 м ²

Спецификация окон 1-го этажа

Марка	Обозначение	Наименование	К-во, шт	Масса ед., кг	Примечание
Ок-2	ГОСТ 30674-99	ОК 12-9	4		
Ок-3	ГОСТ 30674-99	ОК 12-15	1		
Ок-4	ГОСТ 30674-99	ОК 12-6	3		

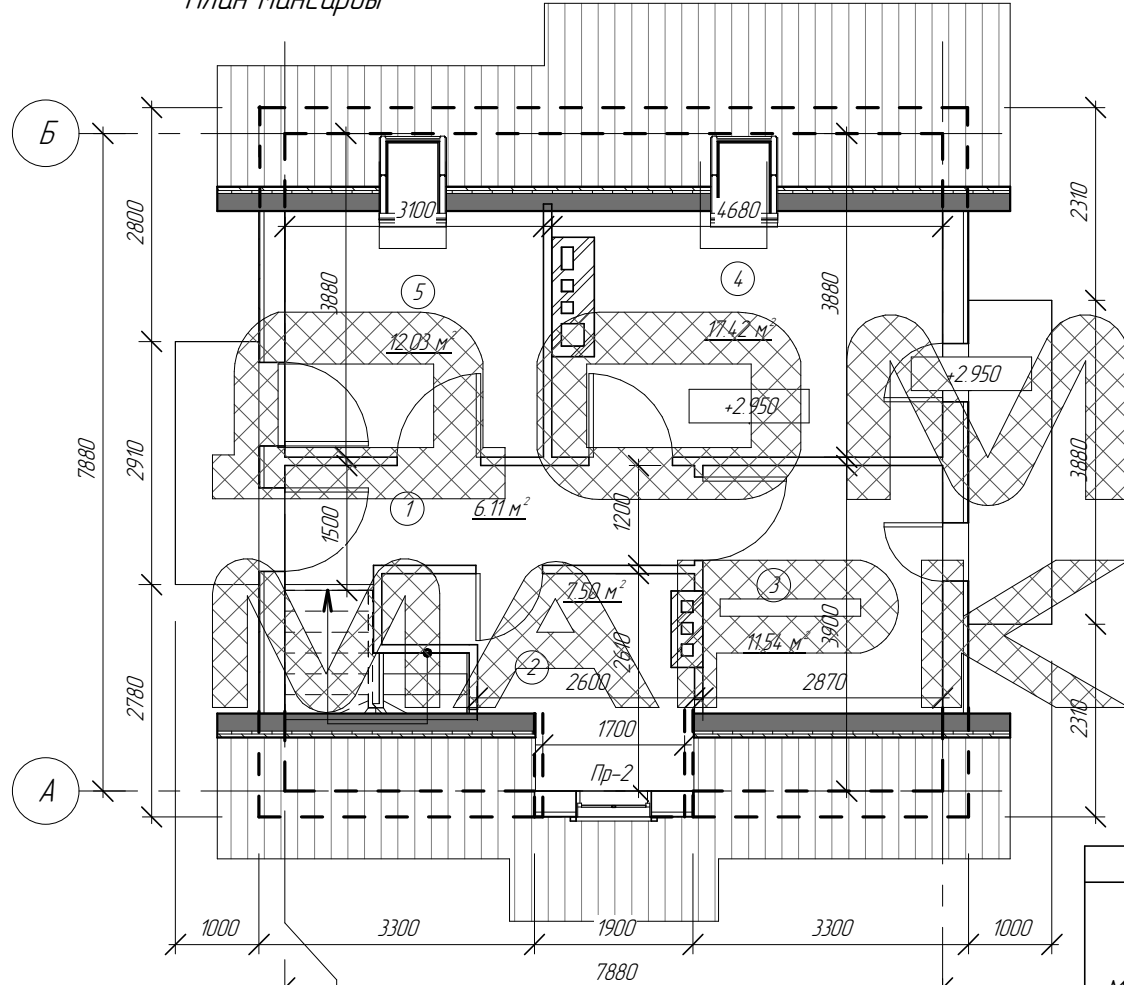
- Примечания:
- 1) В экспликации помещений дана сумма площадей помещений данного этажа
 - 2) Толщина стены и площадь помещений указана без учета внутренней отделки
 - 3) Исключение попадания осадков с площадок во внутрь здания достигается путем разницы высот чистой отделки пола внутри дома и на площадке. Чистовая отделка пола выполняется собственными силами заказчика
 - 4) Устройство дверей выполняется собственными силами заказчика
 - 5) Перемычки см. лист 20

Условные обозначения:

- 1 - номер помещения
- Ок-1 - марка окна
- Пр-1 - марка перемычки

Изм.	Лист	№ документа	Подпись	Дата	Частный жилой дом	
Руковод.					 План 1-го этажа. Экспликация помещений. Спецификация окон 1-го этажа. Примечания	1.
Разраб.						10

План мансарды



Примечания:

- 1) В экспликации помещений дана сумма площадей помещений данного этажа
- 2) Толщина стены и площадь помещений указана без учета внутренней отделки
- 3) Исключение попадания осадков с площадок во внутрь здания достигается путем разницы высот чистовой отделки пола внутри дома и на площадке. Чистовая отделка пола выполняется собственными силами заказчика
- 4) Устройство дверей выполняется собственными силами заказчика
- 5) Перемычки см. лист 20

№	Наименование	Площ., м ²
1	Холл	6,11 м ²
2	С/ц	7,50 м ²
3	Спальня	11,54 м ²
4	Спальня	17,42 м ²
5	Спальня	12,03 м ²
		54,60 м ²

Марка	Обозначение	Наименование (ширина-высота)	К-во, шт	Масса ед., кг	Примечание
Ок-2	ГОСТ 30674-99	ОК 12-9	1		

Условные обозначения:

1 - номер помещения

Ок-1 - марка окна

Пр-1 - марка перемычки

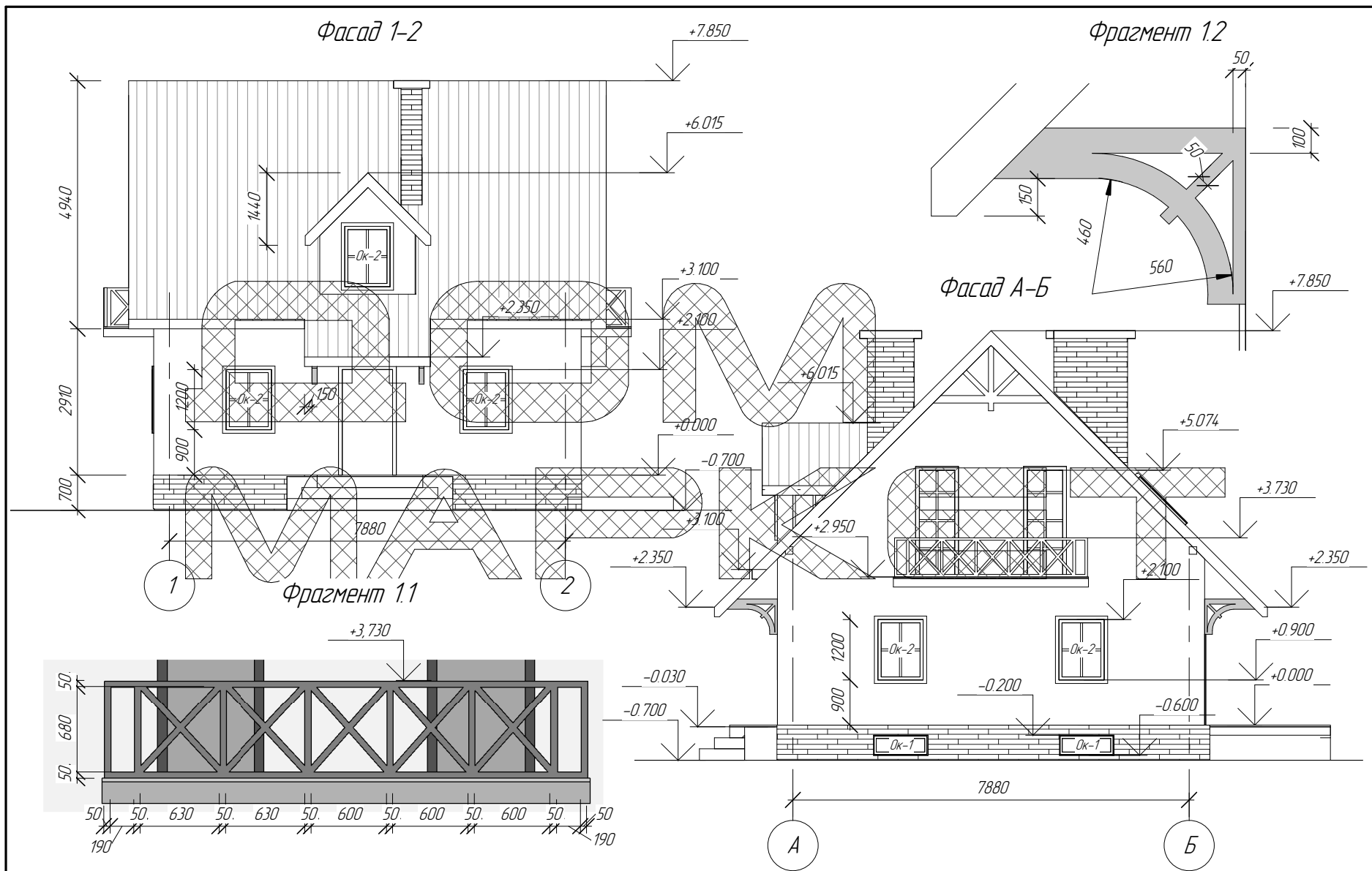
Изм.	Лист	№ документа	Подпись	Дата
	Руковод.			
	Разраб.			

Частный жилой дом



План мансарды. Экспликация помещений. Спецификация окон мансарды. Примечания

Л.
11



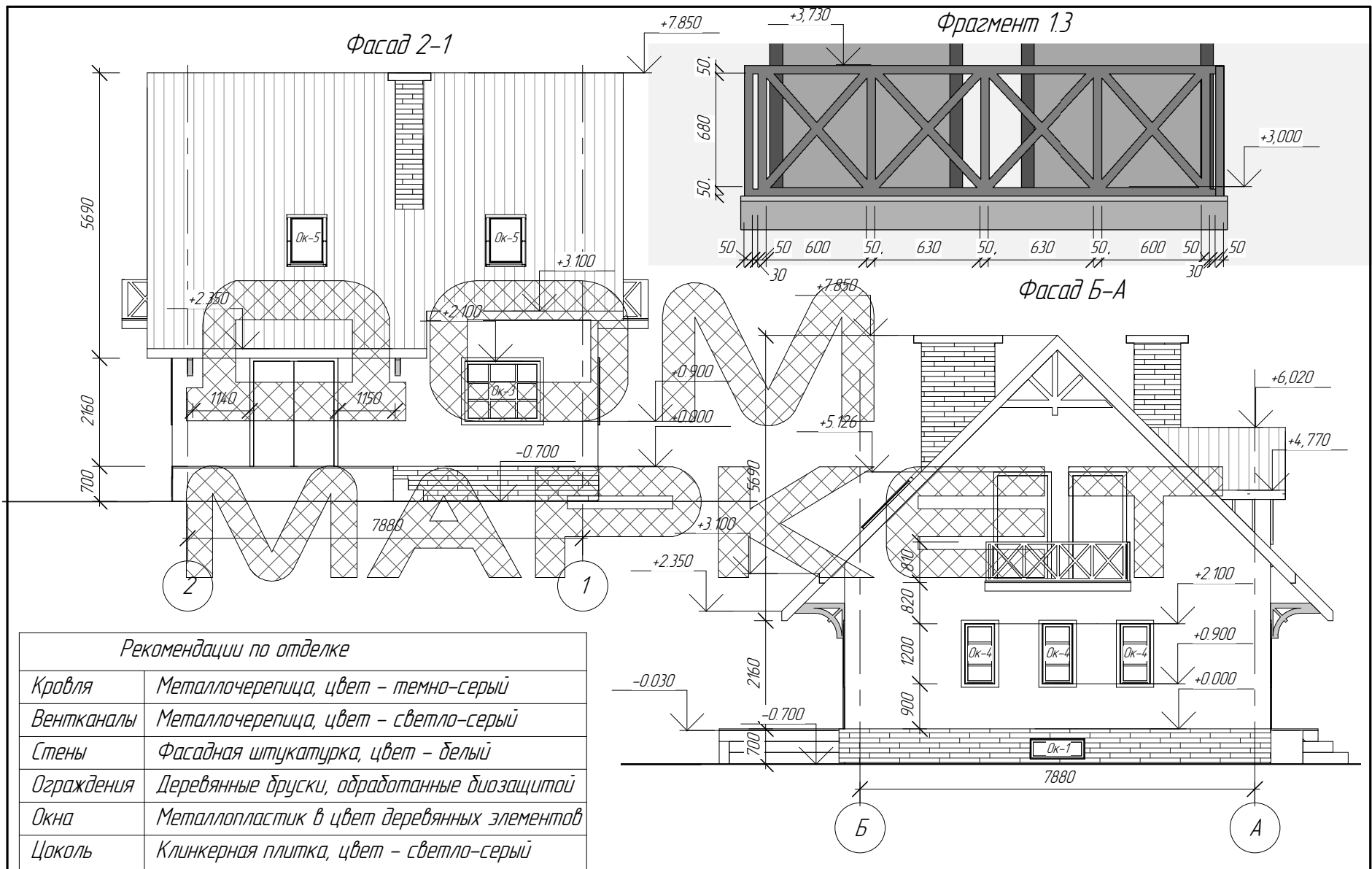
Изм.	Лист	№ документа	Подпись	Дата
	Руковод.			
	Разраб.			

Частный жилой дом



Фасады 1-2, А-Б. Фрагменты 1.1, 1.2

л.
12



Рекомендации по отделке

Кровля	Металлочерепица, цвет - темно-серый
Вентканалы	Металлочерепица, цвет - светло-серый
Стены	Фасадная штукатурка, цвет - белый
Ограждения	Деревянные бруски, обработанные биозащитой
Окна	Металлопластик в цвет деревянных элементов
Цоколь	Клинкерная плитка, цвет - светло-серый

Изм.	Лист	№ документа	Подпись	Дата
	Руковод.			
	Разраб.			

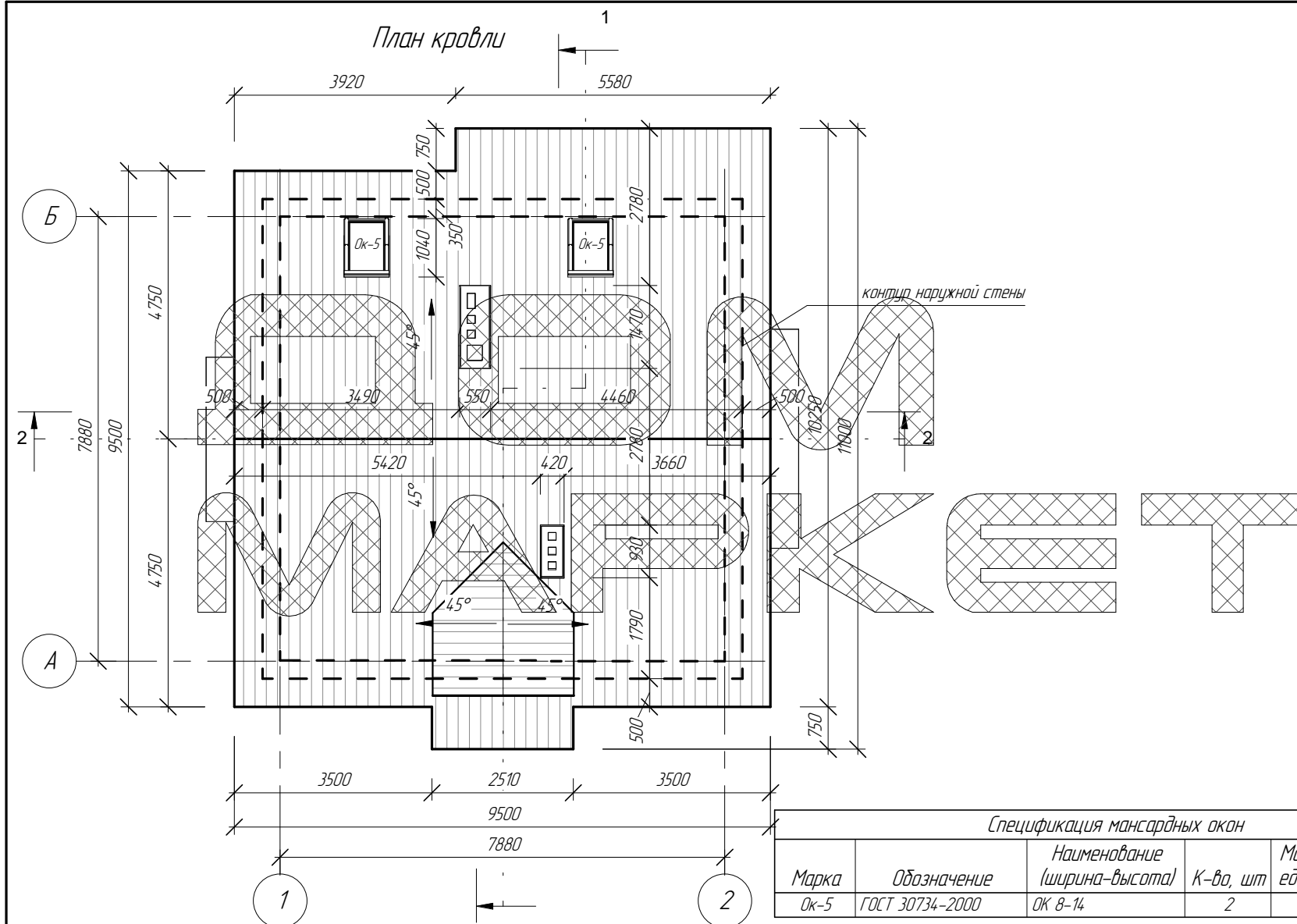


Частный жилой дом

Фасады 2-1, Б-А. Фрагмент 1.3

Л.
13

План кровли



Спецификация мансардных окон					
Марка	Обозначение	Наименование (ширина-высота)	К-во, шт	Масса ед., кг	Примечание
Ок-5	ГОСТ 30734-2000	ОК 8-14	2		

Изм.	Лист	№ документа	Подпись	Дата	<p>Частный жилой дом</p> <p>План кровли</p> 	<p>14</p>
	Руковод.					
	Разраб.					